

## 1er PLAN DE IGUALDAD

TSB está comprometida en mantener un lugar de trabajo en el cual no existan situaciones de discriminación.

### ¿Qué es un Plan de Igualdad?

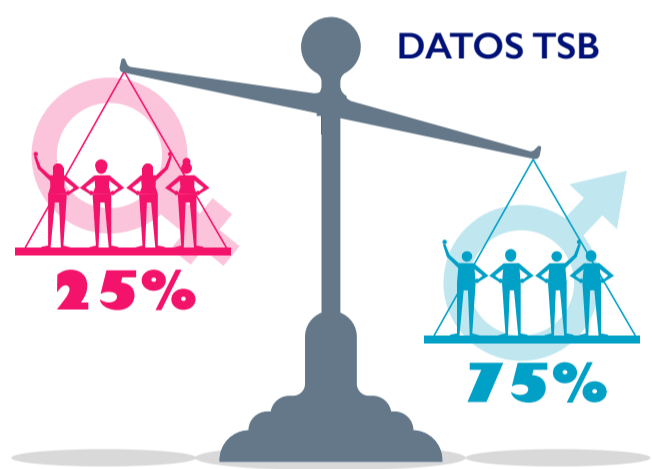
- ✓ Conjunto ordenado de medidas con un plan de acción concreto.
- ✓ Facilita que mujeres y hombres tengan las mismas oportunidades.



### ¿Qué NO es un Plan de Igualdad?

- ✗ No es una declaración de intenciones, ni un trámite burocrático.
- ✗ No tiene la finalidad de otorgar privilegios a las mujeres, ni perjudicar a los hombres.

### ¿Cómo somos?

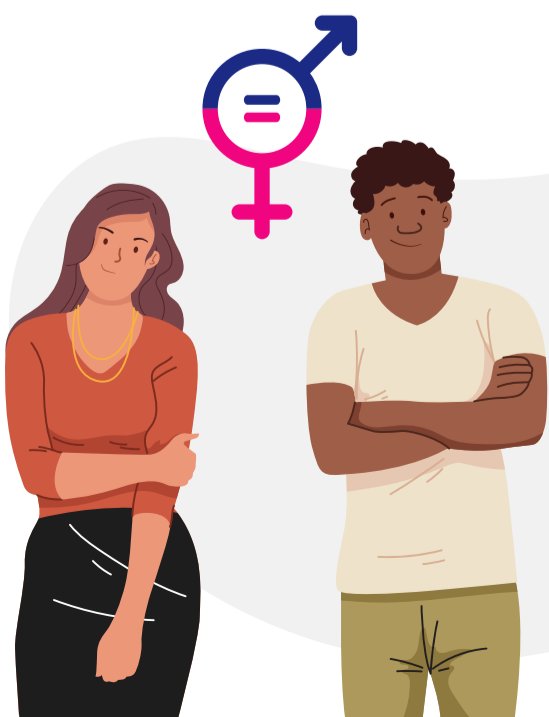


### ¿Cómo lo vamos a conseguir?

Planificando acciones concretas que nos ayuden a construir, entre todos, un entorno que garantice la igualdad.



### ¿Qué debes conocer?



- ✓ Todos somos **DIFERENTES**. Hay diferencias visibles y otras invisibles.
- ✓ La **IGUALDAD** no elimina la diferencia, supone eliminar la desigualdad de trato y acceso a oportunidades.
- ✗ Existe **DISCRIMINACIÓN** cuando tratamos a las personas de forma diferente por razón a su sexo.
- ✗ **ACOSO SEXUAL O POR RAZÓN DE SEXO** es cualquier comportamiento, realizado en función del sexo, que atenta contra la dignidad, creando un entorno intimidatorio, degradante u ofensivo.